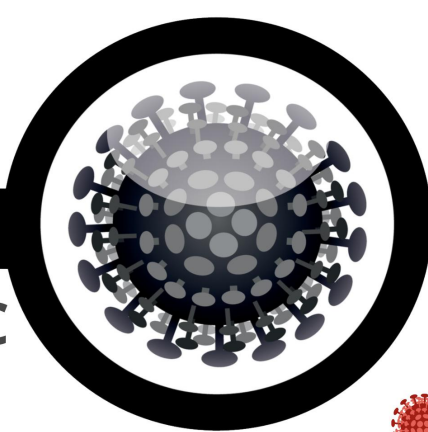


# COVID-19

## КОРОНАВИРУС



### СИМПТОМЫ

- СЛАБОСТЬ
- ПОВЫШЕНИЕ ТЕМПЕРАТУРЫ
- ЗАТРУДНЁННОЕ ДЫХАНИЕ
- СУХОЙ КАШЕЛЬ
- ГОЛОВНАЯ БОЛЬ
- ТЯЖЕСТЬ В ГРУДНОЙ КЛЕТКЕ
- БОЛЬ В ГОРЛЕ

### КОМУ НУЖНО ПРОЙТИ ТЕСТ НА COVID 19?



ТЕМ, КТО ВЕРНУЛСЯ ИЗ СТРАН, ГДЕ ИДЁТ ВСПЫШКА COVID19, И ИМЕЕТ СИМПТОМЫ БОЛЕЗНИ  
ВРАЧ ВОЗЬМЁТ АНАЛИЗ НА ДОМУ



ВСЕМ, КТО КОНТАКТИРОВАЛ С ЗАРАЗИВШИМИСЯ COVID19, И НАХОДИТСЯ ПОД НАБЛЮДЕНИЕМ  
ВРАЧ ВОЗЬМЁТ АНАЛИЗ НА ДОМУ ИЛИ В СТАЦИОНАРЕ



ВСЕМ, КОМУ ПОСТАВЛЕН ДИАГНОЗ «ПНЕВМОНИЯ»  
ВРАЧ ВОЗЬМЁТ АНАЛИЗ В СТАЦИОНАРЕ

### ВАЖНО: РЕШЕНИЕ О НЕОБХОДИМОСТИ АНАЛИЗА ПРИНИМАЕТ ВРАЧ



АНАЛИЗ НА КОРОНАВИРУС ПРОВОДЯТ МЕТОДОМ ПЦР  
(ПОЛИМЕРАЗНАЯ ЦЕПНАЯ РЕАКЦИЯ)



АНАЛИЗ ВЫЯВИТ ВИРУСНЫЕ ЧАСТИЧКИ



ДЛЯ ИССЛЕДОВАНИЯ БЕРУТ НОСОГЛОТОЧНУЮ СЛИЗЬ  
ИЛИ ДРУГИЕ БИОЛОГИЧЕСКИЕ ЖИДКОСТИ



# МЕДИЦИНСКАЯ МАСКА



## ПРАВИЛА ИСПОЛЬЗОВАНИЯ ОДНОРАЗОВОЙ МЕДИЦИНСКОЙ МАСКИ

### ✓ КОГДА НАДЕВАТЬ?

Надевайте маску в людных местах, в транспорте, при контактах с людьми, имеющими признаки острой респираторной вирусной инфекции.

При контактах со здоровыми людьми, в случае, если вы больны.

### ✓ ВАЖНО!

Специальные складки на маске надо развернуть, вшитую гибкую пластину в области носа, следует плотно прижать к спинке носа для обеспечения более полного прилегания к лицу

### ✓ СКОЛЬКО РАЗ?

Медицинскую маску используют однократно

### ✓ КАК?

Надевать маску следует так, чтобы она закрывала рот, нос, подбородок и плотно фиксировалась (при наличии завязок на маске их следует крепко завязать).

Если одна из поверхностей маски имеет цвет, то маску надевают белой стороной к лицу

### ✓ КАК ЧАСТО?

Менять маску - 1 раз в 3 часа (или чаще).

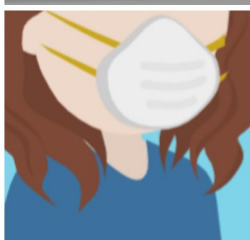
Если маска увлажнилась, ее следует заменить на новую

### ✓ УТИЛИЗАЦИЯ

Выбрасывайте маску сразу после использования

### ✓ ПОМНИТЕ!

В сочетании с тщательной гигиеной рук и карантинными мерами маска максимально снизит риск заражения гриппом, коронавирусом и ОРВИ



# РОСПОТРЕБНАДЗОР

## ПРАВИЛА ПРОФИЛАКТИКИ НОВОЙ КОРОНАВИРУСНОЙ ИНФЕКЦИИ

### **ЗАЩИТИ** СЕБЯ

**З**АКРЫВАЙТЕ РОТ И НОС ПРИ ЧИХАНИИ И КАШЛЕ

**А**НТИСЕПТИКАМИ И МЫЛОМ С ВОДОЙ ОБРАБАТЫВАЙТЕ РУКИ И ПОВЕРХНОСТИ

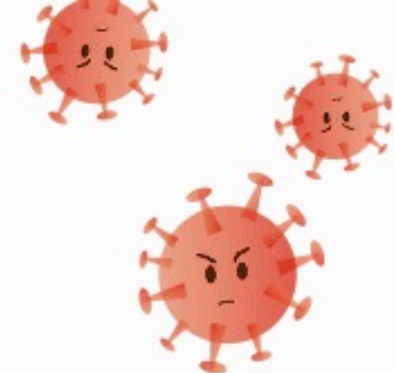
**Щ**ЕКИ, РОТ И НОС ЗАКРЫВАЙТЕ МЕДИЦИНСКОЙ МАСКОЙ

**И**ЗБЕГАЙТЕ ЛЮДНЫХ МЕСТ И КОНТАКТОВ С БОЛЬНЫМИ ЛЮДЬМИ

**Т**ОЛЬКО ВРАЧ МОЖЕТ ПОСТАВИТЬ ДИАГНОЗ – ВЫЗОВИТЕ ВРАЧА, ЕСЛИ ЗАБОЛЕЛИ

**И**СПОЛЬЗУЙТЕ ИНДИВИДУАЛЬНЫЕ СРЕДСТВА ЛИЧНОЙ ГИГИЕНЫ

# НАДЕНЬТЕ МАСКУ- ЗАЩИТИТЕ СЕБЯ ОТ КОРОНАВИРУСА 2019-nCoV!



## ВАЖНО

- Меняйте маску на новую каждые 2-3 часа или чаще
- Выбрасывайте маску в урну сразу после использования
- После прикосновения к использованной маске тщательно вымойте руки с мылом
- Не носите маску на безлюдных открытых пространствах. Это не целесообразно.

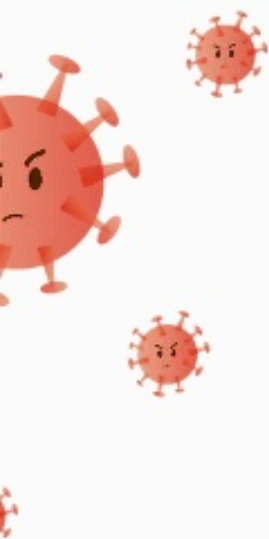
## НЕЛЬЗЯ

повторно использовать маску

## КОГДА

- При контактах с людьми, имеющих симптомы ОРВИ (лихорадка, насморк, кашель, чихание, заложенность носа)
- Находясь в людных местах или транспорте
- При контактах с людьми, если у вас есть симптомы ОРВИ

Правильно надетая маска плотно прилегает к лицу, закрывает рот, нос и подбородок. Вшитое крепление маски плотно прижато к спинке носа. Складки маски расправлены.



ТОЛЬКО В СОЧЕТАНИИ С ТЩАТЕЛЬНОЙ  
ГИГИЕНОЙ РУК И КАРАНТИННЫМИ  
МЕРАМИ, ИСПОЛЬЗОВАНИЕ МАСКИ  
БУДЕТ МАКСИМАЛЬНО ЭФФЕКТИВНО  
ДЛЯ ПРЕДОТВРАЩЕНИЯ ЗАРАЖЕНИЯ  
И РАСПРОСТРАНЕНИЯ КОРОНАВИРУСА  
2019- nCoV

